

多数の皆さんのご参加をお願いします。

## 8月26日（金）開催の志茂まちづくり協議会で新役員を選出します

8月8日（月）に開催した志茂まちづくり協議会役員会において、新役員の構成（案）を検討しました。

新役員の構成（案）は以下のとおりです。

8月26日（金）開催の総会で新役員の正式な選出をおこないますので、会員の皆さんお誘い合わせの上、多数ご参加頂きますようお願いいたします。

〈志茂まちづくり協議会 役員構成（案）〉 平成23年度

役職	氏名	住所	備考
会長	山田 寅一	志茂3丁目	(再任)
相談役	高橋 弘進	志茂1丁目	(再任) 志茂一丁目自治会会長
	斉藤 邦彦	志茂2丁目	(再任) 志茂自治会連合会会長 志茂二丁目町会会長
副会長	村上 鉄二	志茂3丁目	(再任) 志茂三丁目自治会会長
	富田 英雄	志茂4丁目	(新任) 志茂四丁目町会会長
	木田 和明	志茂5丁目	(再任) 志茂五水門自治会会長
	田中 義正	志茂4丁目	(再任)
幹事	飯野 勇	志茂3丁目	(再任)
	岸江 美夫	志茂3丁目	(再任)
	福田 延子	志茂3丁目	(再任)
	新井 和雄	志茂4丁目	(再任)
	富田 好明	志茂4丁目	(再任)
	藤森 永喜	志茂4丁目	(再任)
	富田 弘	志茂4丁目	(新任)
	酒井 克昌	志茂5丁目	(再任)
	斉藤 澄男	志茂5丁目	(再任)
	小林 信一郎	志茂5丁目	(再任)

北区まちづくり部 まちづくり推進課 担当：和田、半澤  
事務局・問い合わせ先 電話 3908-9154 FAX 3908-2244  
E-mail: machisuishin-ka@city.kita.lg.jp

防災性能と居住環境の向上を図り安全で住みよいまちづくりを目指して



# 志茂まちづくり協議会ニュース

平成23年度総会のご案内

第27号 平成23年8月

発行：志茂まちづくり協議会 URL: <http://shimo.machikyou.net/>

平成23年8月26日(金)

## 志茂まちづくり協議会総会(第27回)を開催します!

志茂まちづくり協議会総会(第27回)で話し合う事項

- ① 役員改選について
- ② (仮称)志茂3丁目公園整備計画の報告と公園名称について
- ③ その他防災まちづくりについて

会員の皆さん、公園ご近所の皆さん是非ご参加下さい。

日時：8月26日(金)午後6時30分から8時頃まで  
場所：志茂東ふれあい館2階A・Bホール\* (志茂4-44-1)

\*:志茂子ども交流館ではありません

### (仮称)志茂3丁目公園整備計画が決定しました!

6月22日(水)第7回公園プランづくりの会(W・S)において、昨年11月に志茂まちづくり協議会から区に提案した(仮称)志茂3丁目公園整備計画(原案)を基にした、区の整備計画案の説明がありました。

この際、公園プランづくりの会から既存樹木の処理に関して再検討の要請をおこない、7月19日(火)開催の第8回公園プランづくりの会において、区からの最終検討案に若干の修正を加えて、公園整備計画を最終決定しました。

6月22日 第7回公園プランづくりの会



7月19日 第8回公園プランづくりの会





# (仮称)志茂3丁目公園の整備計画が決まりました。

## 〈整備コンセプト〉

### 利用者の想定

大人を中心に誰もが使える

### イメージ

緑と花、明るい、きれい、落ち着いた、なつかしい、閑静

### 機能

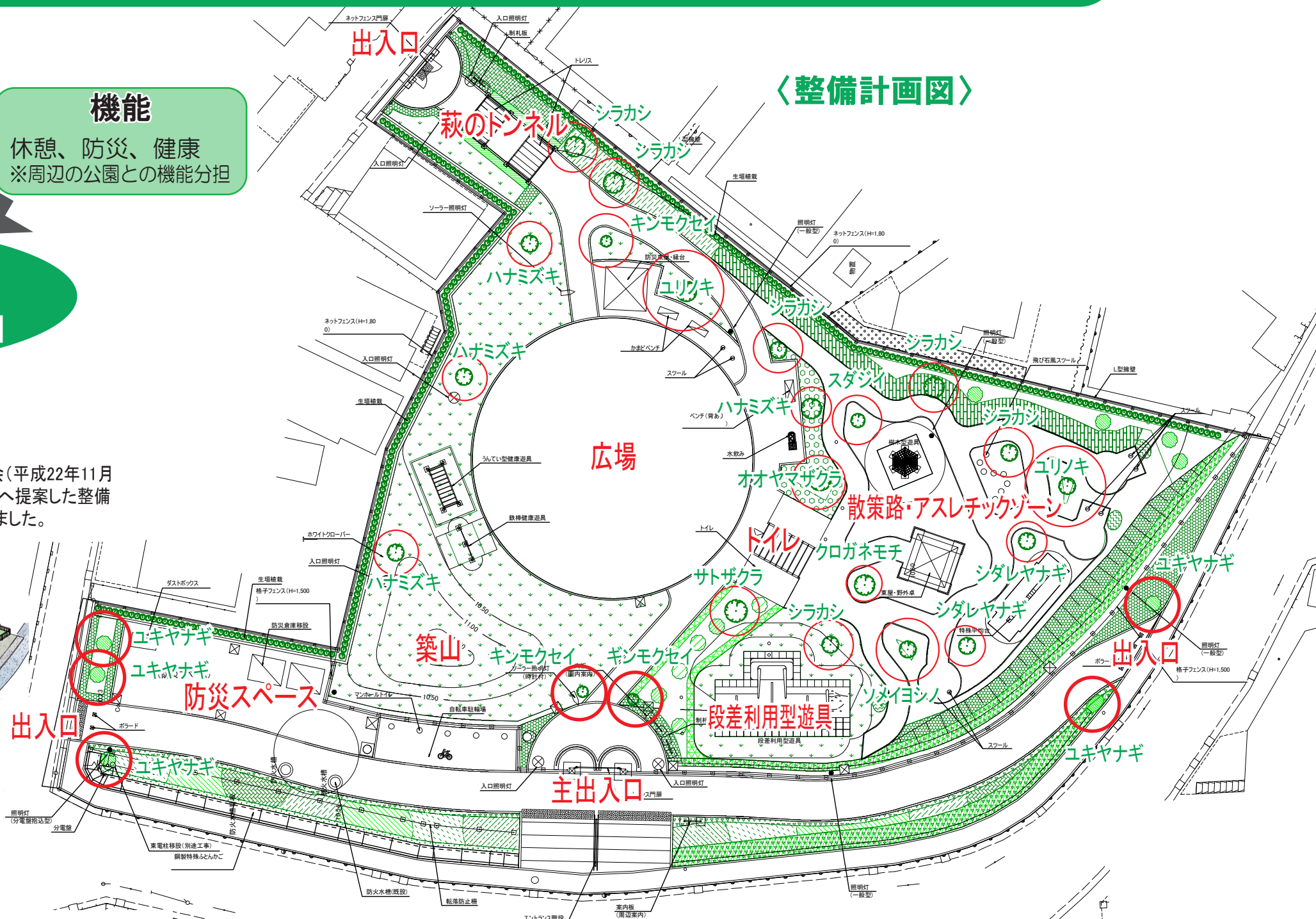
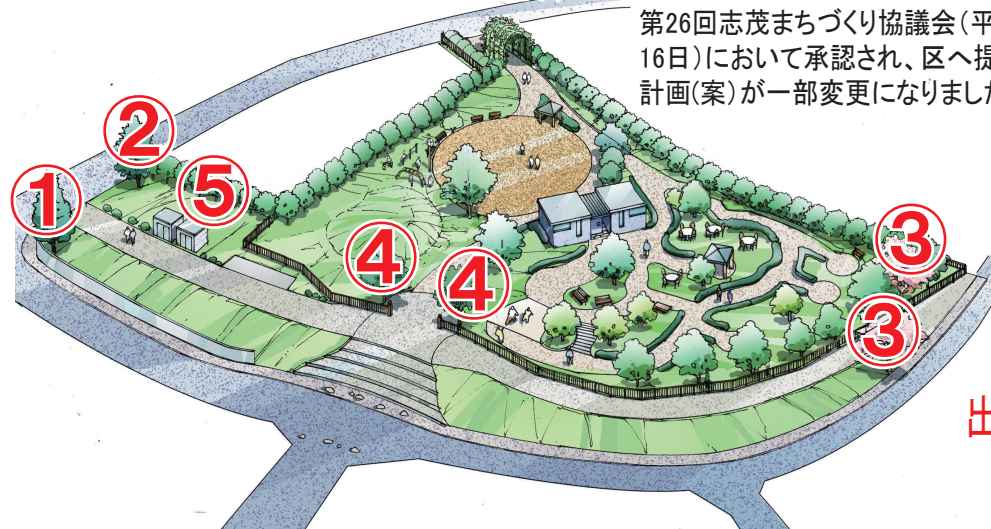
休憩、防災、健康  
※周辺の公園との機能分担

## 整備コンセプト

みどりに囲まれた  
落ち着きのある憩いの公園

## 〈提案した整備計画（案）と変更ポイント〉

第26回志茂まちづくり協議会(平成22年11月16日)において承認され、区へ提案した整備計画(案)が一部変更になりました。



## 〈整備計画図〉

## 変更になった点

### ①②③既存樹木の取扱い

- ①ヒマラヤスギは園路と旧小柳川の歩道状空地整備により現位置での存置が難しいと判断されました。
- ②ヒマラヤスギはカラス被害や落ち葉対策等、近隣方々のご希望を取り入れ、存置しないこととしました。
- ③のサクラは腐食が進んでいること等から、移植が困難と判断されました。
- ①②③の出入口付近はヒマラヤスギに替えて旧小柳川の記憶を留めるようにユキヤナギをかたまりで植栽します。
- ④の主出入口付近は、秋になるとよい香りのするキンモクセイとギンモクセイを植栽し、出入口のシンボルツリーとすることとしました。
- ⑤防災倉庫設置場所は防災活動等の機能向上を目指して、芝生から透水性アスファルトに変更しました。

## 新しく決められたこと

- ベンチは使われ方を考えて、背ありベンチの他、遊歩道コーナーではアスレチック利用も出来るスツール型ベンチも取り入れました。
  - 植栽は、武蔵野の植生を中心に、多様な中・高木、低木を配置しました。
- |      |  |
|------|--|
| 中・高木 | ユリノキ、キンモクセイ、ギンモクセイ、クロガネモチ、シラカシ、スタジイ、シダレヤナギ、ソメイヨシノ、オオヤマザクラ、サトザクラ、ハナミツキ、レッドロビン |
| 低木   | アベリア、イヌツゲ、ナンテン、ツツジ、ユキヤナギ、アジサイ、コデマリ、ウツギ、ヤマブキ、クちなシ、ツゲ、キンシバイ、ハギ                 |

## 今後の予定

- 秋口(11月頃)から工事を開始し、5月頃工事完了、6月開園を目指しています。
- 志茂まちづくり協議会及び公園プランづくりの会(W・S)では、今後、公園の利用ルールや管理運営等についての話し合いを続けていきます。