

赤羽駅東口地区まちづくり全体協議会主催

まちづくりワークショップ



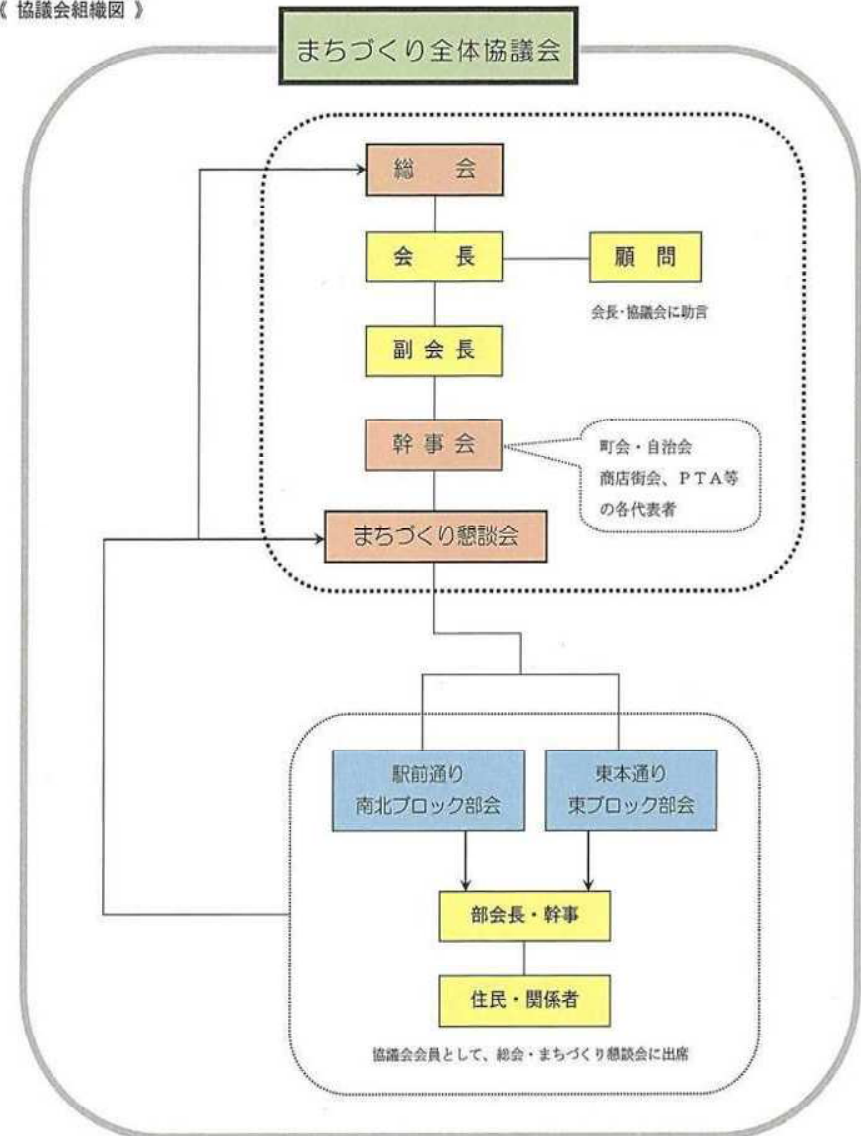
令和4年12月10日/17日

【 赤羽駅東口地区まちづくり全体協議会とは 】

「赤羽駅東口地区まちづくり全体協議会」は、地域内に居住する住民ならびに自治会、商店街会、PTA等関係者と北区が、地域に愛着を持ち、住み続けられるまちづくりを目指し、まちづくりの勉強会や情報等を交換し、互いに考え行動することで相互理解を深め、赤羽駅東口地区まちづくりの円滑な推進を図ることを目的として活動しています。



《 協議会組織図 》



【 赤羽駅東口地区まちづくりリゾーニング構想とその後 】



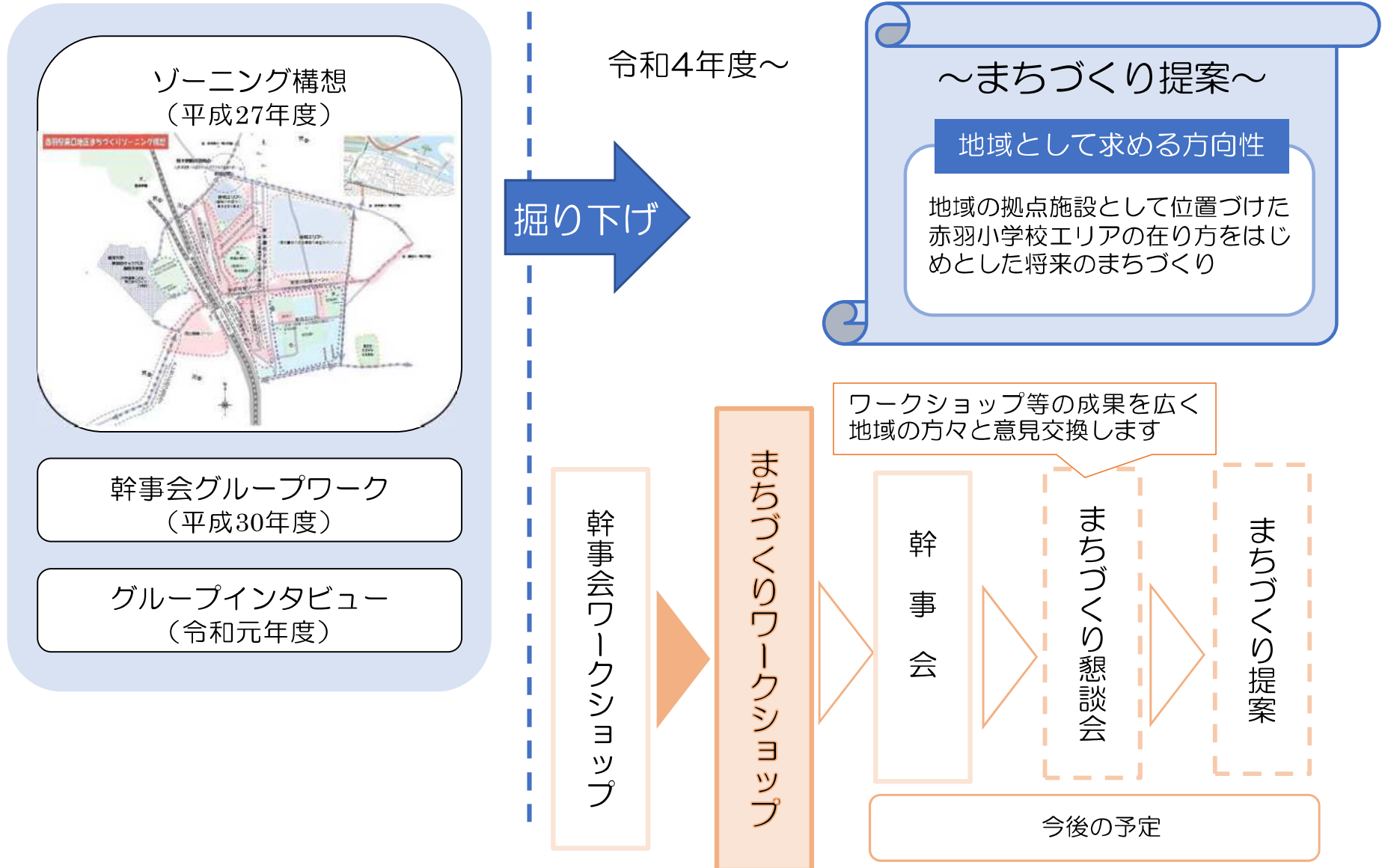
「地域の拠点施設」の意味

- ・小学校は地域コミュニティの拠点でもあった
- ・建替え等で変化があっても地域の拠点として継承・強化を図るべきエリア

その後・・・

- ・駐輪問題等の課題への対応
- ・既存公共施設の老朽化
- ・東洋大学開設
- ・再開発事業の動き
- ・赤羽台周辺地区の開発

【 まちづくり提案に向けて 】



【 ワークショップの流れ 】

■ 第1回（本日）

- 「赤羽」ってどんなまち？ どんなまちにしたい？
という視点で、目指すまちのイメージを、いろいろな
立場、角度から膨らませます。

■ 第2回（12/17）

- 膨らませたイメージを、少しずつ具体的にしましょう。
- どのエリアに何があったらいいか、実現するためには
どうしたらいいか、まち全体との関係に留意して考えて
みます。

発言のニュアンスを理解しつつイメージを深めていけるように、
第1回と第2回は、同じメンバーのグループ分けで進めます。

【 本日(第1回)の進め方 】

あなたにとって赤羽のイメージは？
まちでどのように過ごしたい？
どんなことをやってみたい？

**赤羽の今、
これから**

赤羽を選ぶ理由は？
どんな場所があると嬉しい？
他のまちで〇〇と思うところは？

＜意見出し＞その①

ご自身が暮らす中で
感じていることを出
し合います。

＜意見出し＞その②

カードを引き、書かれた人物に
なり切ってイメージしてみます。



＜まとめ・発表＞

出された意見を分類・整理し、グループごとに発表します。

【 考え、意見を言う場合の心がけ 】

「これがない・あれはダメ」ではなく、「こうしたい・こうするといい」など、前向きな言葉で言ってみよう

他の人の意見を否定するのはNG
他の人の意見からふくらませていくのは大歓迎

できるだけたくさんの方の意見を出し合うため、
1回の発言時間は30秒を目安に

【 次回の予定 】

- 第2回：12月17日（土）午前10時から
 - ・掘り起こしたイメージを、少しずつ具体的にします。
 - ・どこのエリアに何があったらいいか、実現するためにはどうしたらいいか、まち全体との関係に留意して、地図上に配置しながら考えてみます。

