



# GLOBAL THINKING

NO. 71 2021.9

- ① English
- ② 中文(簡体字)
- ③ 한국어
- ④ 日本語
- ⑤ Français
- ⑥ Tiếng Việt

## Prohibition of Illegal Bicycle Parking

Streets around all stations (JR・subway) in Kita City are illegal parked bicycle regulated(prohibited) areas.



Illegal bicycle parking is a situation in which a bicycle is left in a place where it should not be parked, and the owner does not promptly retrieve it.

★Illegally parked bicycles are a nuisance and dangerous. The City Office confiscates them immediately.

Contact: Bicycle Call Center  
☎03-3908-1232

**The number of bicycle accidents is increasing. Observe the rules and mind your manners.**

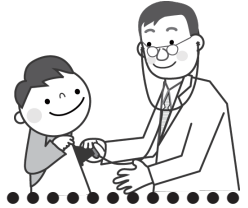
- ★Bicycles ride on the left. Pedestrians have priority on sidewalks.
- ★It is illegal to ride a bicycle while using a cell phone or an umbrella. You may be fined.

## Consultation Available in Chinese

Consultation services regarding municipal systems, and problems with daily life. Reservations are required.

**Day:** Every second and fourth Tuesday  
**Hours:** 1:00-4:00pm.  
**Place:** Kita City Office, No.1 Bldg., 3F, Counter 2  
**Reservations:** Available by phone or in person at the office's reception desk, from the Monday prior to the week of your desired appointment's date.  
**Contact:** Consultation Office for Residents, Public Relations Section.  
☎03-3908-1101

## Health Examination for Children Starting School



From mid-October to November, the Board of Education will be conducting physical examinations for children starting elementary school in April 2022 / Reiwa 4. If you want to send your children to Kita City municipal elementary schools, please check the examination schedule for the school in which your child will be enrolled.

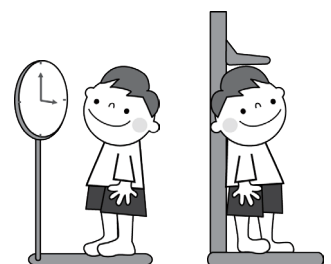
**Notes:** Check the date on the notification letter and make sure to take your child to the examination on the day.

### 【Implementation Schedule】

- September 1st**  
Examination schedule published on the Kita City website
- September 20th**  
Schedule for each school published in the Kita City News (Kita City PR magazine)
- Around October 10th**  
"Notification of School Entrance Health Examination" letter sent to parents by school affairs subsection
- October 21st**  
Physical examinations start at each school
- ※Please call when you have questions regarding examination dates, which school your child will be attending, when you plan to move, etc.
- ※Changes due to earthquakes, typhoons, COVID-19, etc. will be announced on the Kita City website.
- ※Children of foreign nationals need to apply for schooling before the examination. For more information, please check the QR code on the right or refer to a notification letter.



**Contact:** Health and School Lunch Subsection, School Support Section.  
Kita City Takinogawa Branch Office Bldg., 1F, Counter 4  
☎03-3908-9295





# 全球思维

NO.  
**71**  
2021.9

- ① English
- ② 中文(简体字)
- ③ 한국어
- ④ 日本語
- ⑤ Français
- ⑥ Tiếng Việt

## 禁止放置自行车!!

北区内所有的车站(JR·地铁)的周边都是严禁非法停放自行车的区域。



非法停放的自行车是指自行车不能立即移动的状态。

★非法停放的自行车会造成麻烦和危害。

区政府会立刻处理。

◇联系方式:自行车热线中心

☎03-3908-1232

由自行车引发的事故在增加。请大家遵守规则和礼仪。

★自行车靠左侧通行。

人行道行人优先。

★一边打电话或一边撑伞一边骑车,被发现了会产生罚款。

## 可用中文咨询

可咨询生活事项及政府事宜

如需咨询,请提前预约。

■时间:每周二·周四 下午1:00~4:00

■地点:北区政府第一厅舍3楼2号窗口

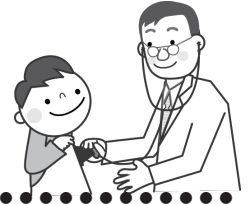
■预约:预定咨询日期前一周的周一开始,可通过致电或前往窗口预约。

◇联系方式:宣传课区民咨询室

北区政府第一厅舍3楼2号

☎03-3908-1101

## 入学前健康体检通知



○日期:10月下旬(10月21日~月末)~11月

○目的:小学入学前的健康体检

○对象:预计于2022年(令和4年)4月就读北区内立小学的儿童

○注意:请仔细确认儿童就读学校的入学前健康体检日期,并务必接受健康体检。

### 【预定实施日期】

○9月

1日 在北区主页公开日程表

20日 在北区新闻公开日程表

○10月

10日 前后寄送《入学前健康体检通知书》

21日 开始进行入学前体检

※关于就读学校、健康体检日期、住址变更(搬家)等,如有不明之处,请致电咨询。

※如因地震、台风及新型冠状病毒(COVID-19),日期、地址发生变更时,将通过北区官网进行通知。

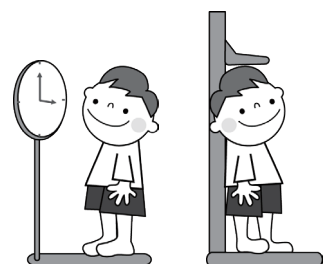
※外国国籍的小孩请在健康体检之前提出入学申请。详情请扫描右边的二维码,或查看10月上旬(1日~10日)由学事系寄来的信件。



◇联系方式:学校支援课保健供食系

北区役所泷野川分厅舍1楼4号

☎03-3908-9295





# 글로벌 싱킹

NO.  
**71**  
2021.9

- ① English ② 中文(简体字) ③ 한국어 ④ 日本語 ⑤ français ⑥ Tiếng Việt

## 자전거 방치 금지!!

기타구 내 모든 역(JR·지하철)의  
주변은 방치 자전거 정리(금지) 구역입니다.



방치 자전거란, 즉시  
자전거를 이동할 수  
없는 상태입니다

★방치 자전거는 폐가 되고 위험합니다.

구에서는 금방 정리합니다.

◇문의: 자전거 콜센터

☎03-3908-1232

자전거 사고가 늘고 있습니다.규칙과 매너를 지킵시다!

★자전거는 왼쪽으로 지나갑니다.

보도는 걷는 사람이 우선입니다.

★핸드폰이나 우산을 사용하면서 자전거를 타면 벌금을 내야 할  
수도 있습니다.

## 입학 시 건강검진 안내

생활에 관한 것이나 관공서 일을 상의할 수 있습니다.

상담을 원하시는 분은 예약을 해주십시오.

■ 시기: 둘째·넷째 화요일 오후 1시부터 4시

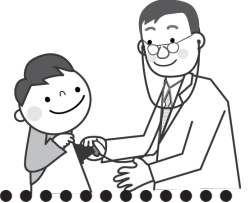
■ 장소: 기타구청 제일청사 3층 2번창구

■ 예약: 상담을 원하시는 날의 1주 전 월요일부터 전화 또는  
창구를 통해 예약하실 수 있습니다.

◇ 문의: 홍보과 구민상담실 기타구청 제일청사 3층 2번

☎03-3908-1101

## 입학 시 건강검진 안내



○ 시기: 10월 하순(21일~월말)부터 11월까지

○ 이유: 초등학교 입학 전 건강검진

○ 대상: 2022년(레이와4년) 4월에 기타구의 초등학교에 가는  
아동

○ 주의: 「입학 시 건강진단 통지서」에 적혀 있는 날짜를 보시고  
반드시 건강검진을 받아주시길 바랍니다.

### 【건강진단의 향후 예정】

○9월

1일 홈페이지에 날짜가 나옵니다

20일 기타구 뉴스에 날짜가 나옵니다

○10월

10일경에 「입학 시 건강검진 통지서」를 보냅니다.

21일~ 건강검진을 시작하겠습니다.

※ 입학하는 학교·건강검진 날짜·주소변경(이사)에 대해서 잘  
모르는 것은 전화로 문의해 주십시오.

※ 지진·태풍, 신종 코로나바이러스(COVID-19)로 날짜나  
시간이 변경되는 경우에는 기타구 홈페이지에  
공지하겠습니다.

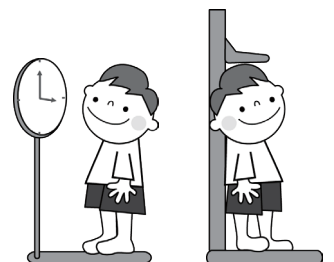
※ 해외 국적의 아동들은 건강검진 전에 입학  
신청을 해주십시오. 자세한 내용은 오른쪽의  
코드나 10월 상순(1일~10일)에 도착하는  
학사계에서 온 편지를 봐주십시오.



◇ 문의: 학교지원과 보건급식계

기타구청 다키노가와 분청사 1층 4번

☎03-3908-9295





# グローバルシンキング

NO.  
**71**  
2021.9

- ① English
- ② 中文(簡体字)
- ③ 한국어
- ④ 日本語
- ⑤ Français
- ⑥ Tiếng Việt

## 自転車の 放置禁止!!

北区内の 全ての駅(JR・地下鉄)の 周りは  
放置自転車整理(禁止)区域です



放置自転車とは、  
すぐに 自転車を  
移動できない  
状態です。

★放置自転車は 迷惑で 危険です。  
区は すぐに 片付けます。

◇問合せ：自転車コールセンター  
☎03-3908-1232

自転車の 事故が 増えています。  
ルールと マナーを 守りましょう!

★自転車は 左側を 通ります。  
歩道は 歩く人が 優先です。

★携帯電話や 傘を 使いながら 自転車に 乗ると 罰金を  
払うことが あります。

## 中国語で 相談が できます

生活のことや 役所のことを 相談できます。  
相談したい人は 予約を してください。

■いつ： 第2・4火曜日 午後1時から4時

■どこで： 北区役所 第一庁舎 3階 2番窓口

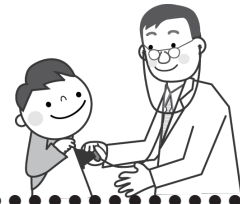
■予約： 相談したい日の 前の週の 月曜日から  
電話か 窓口で 予約できます。

◇問合せ： 広報課区民相談室（北区役所第一庁舎3階2番）

☎03-3908-1101

## 就学時健康診断の

### お知らせ



- いつ：10月下旬(21日～月末)から11月まで
- なぜ：小学校に 行く前の 健康診断
- だれ：2022年(令和4年)4月に  
北区立の 小学校に 行く 子ども
- 注意：「就学時健康診断通知書」に 書かれた  
日にちを 見て 必ず 受けて ください。

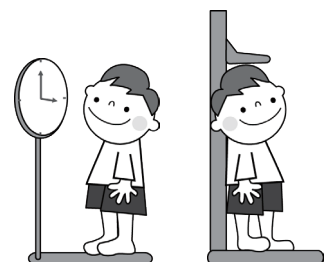
### 【健康診断の 今後の 予定】

- 9月1日 ホームページに 日にちが 出ます  
20日 北区ニュースに 日にちが 出ます
- 10月10日頃 「就学時健康診断通知書」の お手紙を 送ります  
21日～ 健康診断を 始めます
- ※行く学校・健康診断の 日にち・住所が 変わることを(引越し)  
について 分からないことは 電話してください。
- ※地震・台風、新型コロナウイルス(COVID-19)で 日にちや  
時間が 変わるときは 北区ホームページで お知らせします。
- ※外国籍の 子どもは 健康診断の 前に 就学申請を

してください。詳しくは 右の コードか  
10月上旬(1日～10日)に 届く  
学事係からの お手紙を 見て ください。

◇問合せ：学校支援課保健給食係  
(北区役所 滝野川分行舎 1階4番)

☎03-3908-9295







# PENSÉE GLOBALE

NO.  
**71**  
2021.9

① English ② 中文(簡体字) ③ 한국어 ④ 日本語 ⑤ Français ⑥ Tiếng Việt

## Interdiction de stationnement illégal des vélos.

Les alentours de toutes les gares (JR /métro) de Kita-ku sont des zones régulées (interdites) de stationnement illégal des vélos.



Le stationnement illégal des vélos est une situation où le vélo est stationné à un endroit interdit de stationnement de vélos sans déplacement par le propriétaire.

★Les vélos stationnés illégalement sont ennuyeux et dangereux. Nous enlèverons immédiatement ces vélos.

**Contact** : Centre d'appels pour vélos ☎03-3908-1232

**Les accidents de vélo se multiplient. Respectez les règles et les bonnes manières !**

★Les vélos roulent à gauche. Priorité aux piétons sur le trottoir.

★Faire du vélo tout en utilisant un téléphone portable ou un parapluie est passible d'amendes.

## Service de consultation en chinois

Vous pouvez consulter sur les questions de la vie quotidienne ou les procédures administratives.

Veillez réserver pour votre consultation au préalable.

◆**Quand ?**: Le deuxième et le quatrième mardi de 13h à 16h

◆**Où ?**: Mairie de Kita-ku, bâtiment 1, 3F, guichet 2

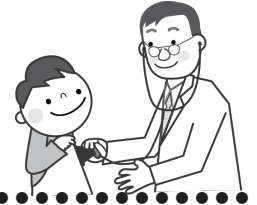
◆**Réservation** : Vous pouvez réserver par téléphone ou directement au guichet dès le lundi de la semaine précédant le jour où vous souhaitez consulter.

**Contact** : Section des relations publiques Salle de consultation des citoyens

Mairie de Kita-ku, bâtiment 1, 3F, guichet 2

☎03-3908-1101

## Examen médical lors de l'entrée en école primaire



○**Quand ?**: De la fin octobre (vers le 21 octobre) au mois de novembre

○**Pourquoi ?**: Examen médical avant l'entrée en école primaire

○**Qui ?**: Les enfants entrant à l'école primaire publique à Kita-ku en avril 2022 (Reiwa 4).

○**Attention**: Vous devez absolument faire passer à vos enfants l'examen médical en respectant la date indiquée sur « Notification pour l'examen médical d'entrée en école primaire ».

### [Calendrier de l'examen médical]

○ **Septembre**

La date sera affichée le 1er septembre sur le site internet officiel de Kita-ku.

La date sera publiée dans le journal de Kita-ku le 20 septembre.

○ **Octobre**

Une « Notification pour l'examen médical d'entrée en école primaire » vous sera envoyée vers le 10 octobre.

L'examen médical commencera le 21 octobre.

\* Veuillez-vous renseigner par téléphone si vous avez des questions sur l'école que votre enfant fréquentera ou la date ou l'adresse de l'Examen médical, ou si vous déménagez.

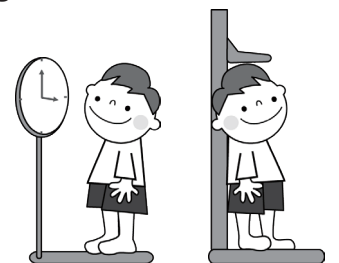
\* S'il y a un changement d'horaire en raison d'une catastrophe (tremblement de terre ou typhon) ou le COVID-19, nous vous informerons sur le site Web de Kita-ku.

\* Les enfants de nationalité étrangère doivent s'inscrire à l'école avant l'examen médical. Pour plus de détails, veuillez consulter le code à droite ou la lettre de la Section des affaires académiques qui arrive début octobre (1er au 10).



**Contact** : Service de soutien scolaire, Sous-section santé et alimentation, Mairie de Kita-ku, Annexe de Takinogawa 1F, guichet 4

☎03-3908-9295





# TỰ DUY TOÀN CẦU

NO.  
**71**  
2021.9

- ① English
- ② 中文(简体字)
- ③ 한국어
- ④ 日本語
- ⑤ Français
- ⑥ Tiếng Việt

## Cấm đỗ xe đạp bữa bãi!!

Khu vực lân cận tất cả nhà ga (JR, tàu điện ngầm) của quận Kita đều là khu vực cấm đỗ xe đạp bữa bãi



Xe đạp đỗ bữa bãi là tình trạng xe để nơi không đúng quy định, không có chủ sở hữu ở đó để có thể di chuyển xe ngay lập tức khi cần.

★Đỗ xe bữa bãi là hành động gây phiền đến người khác và nguy hiểm.

Quận sẽ xử lý ngay nếu phát hiện.

◇Liên hệ : Trung tâm liên lạc về xe đạp

☎03-3908-1232

**Tai nạn xe đạp đang gia tăng.  
Hãy tuân thủ quy định và cách thức ứng xử!**

★Xe đạp đi làn đường bên trái.

Đường dành cho người đi bộ sẽ được ưu tiên cho người đi bộ.

★Vừa dùng điện thoại hoặc cầm ô vừa đi xe đạp có thể sẽ bị phạt tiền.

## Chúng tôi có thể tư vấn bằng tiếng Trung

Chúng tôi có thể tư vấn các vấn đề về sinh hoạt và thông tin của các văn phòng Chính phủ.

Nếu có nhu cầu cần tư vấn, bạn vui lòng đặt hẹn trước.

■Thời gian: 13:00 ~ 16:00 vào thứ 3 của tuần thứ 2 và tuần thứ 4

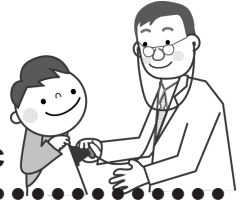
■Địa điểm: Quầy tư vấn số 2, Lầu 3, Tòa nhà số 1  
Tòa thị chính quận Kita

■Đặt hẹn: từ thứ Hai của tuần trước ngày bạn muốn đến nhận tư vấn. Bạn có thể đặt hẹn qua điện thoại hoặc tại quầy tư vấn.

◇Liên hệ: Phòng tư vấn công dân, Ban quan hệ công chúng  
Quầy số 2, Lầu 3, Tòa nhà số 1 Tòa thị chính quận Kita

☎03-3908-1101

## Thông báo về việc Kiểm tra sức khỏe khi nhập học



○Thời gian: Từ cuối tháng 10 (khoảng ngày 21 đến cuối tháng ) đến tháng 11

○Lý do: Kiểm tra sức khỏe trước khi nhập học bậc tiểu học

○Đối tượng: Các bé sẽ nhập học tại các trường tiểu học do quận Kita lập vào tháng 4/2022 (năm Reiwa 4)

\* Chú ý: Vui lòng kiểm tra xem ngày thực hiện kiểm tra sức khỏe khi nhập học trên “ Giấy thông báo lịch khám sức khỏe khi nhập học” của trường mà trẻ theo học là ngày nào và đảm bảo đưa trẻ đến thực hiện kiểm tra.

### [Kế hoạch kiểm tra sức khỏe dự kiến]

○Tháng 9

Ngày 1 Lịch sẽ thông báo trên trang web của quận Kita

Ngày 20 Lịch sẽ thông báo trên Kita-ku news

○Tháng 10

Khoảng ngày 10 : Thư báo “Giấy thông báo kiểm tra sức khỏe khi nhập học” sẽ được gửi đến cho bạn

Từ ngày 21 Tiến hành kiểm tra sức khỏe

\* Vui lòng gọi điện thoại đến cho chúng tôi nếu bạn gặp bất kỳ thắc mắc nào về việc thay đổi trường (chuyển nhà) mà bé sẽ nhập học, ngày kiểm tra sức khỏe, địa chỉ.

\* Nếu có bất kỳ thay đổi nào về thời gian hay ngày thực hiện vì các lý do như động đất/bão, virus Corona chủng mới (COVID-19), chúng tôi sẽ thông báo trên trang web của quận Kita.

\* Đối với các bé là người nước ngoài, vui lòng đăng ký nhập học trước khi khám sức khỏe. Thông tin chi tiết có thể xem qua mã code bên phải hoặc xem qua thư của Bộ phận học vụ vào đầu tháng 10 (khoảng ngày 1 đến ngày 10)



◇Liên hệ: Bộ phận bảo vệ sức khỏe bữa ăn học đường  
Ban Hỗ trợ học đường  
Quầy số 4, Lầu 1, Tòa nhà văn phòng chính phủ chi nhánh Takinogawa, Tòa thị chính quận Kita  
☎03-3908-9295

