

# 資料3 - 1 新庁舎計画について

令和7年1月 第2回王子共創会議資料

# ■ 基本設計のプロポーザル（令和5年12月）

## 公開プレゼンテーション

日時：令和5年12月16日（土）

午後1時～5時

場所：北区役所別館 2階 研修室

参加者数：約100名

公開動画URL：

<https://www.city.kita.tokyo.jp/somu/kuse/shisaku/chosha/kihonsekkei/boucho.html>



周知チラシ



3者同席でのヒアリングの様子



【A者】「整理番号4」  
株式会社佐藤総合計画



【B者】「整理番号6」  
遠藤克彦建築研究所・東畑建築事務所設計共同企業体



【C者】「整理番号3」  
松田平田設計・小堀哲夫建築設計事務所 設計共同企業体

設計者：松田平田設計・小堀哲夫建築設計事務所 設計共同企業体



※設計者のプロポ時のイメージです。

# 重点的な取組み位置イメージ（新庁舎敷地）



- 9 駐輪場の確保
- 11 新庁舎低層部にぎわい空間の整備
- 13 多様な交流・にぎわい活動の展開
- 21 回遊と高台避難に資する東西通路整備の検討
- 22 防災拠点としての新庁舎の整備



## 第1回区民ワークショップ 未来の北区新庁舎の にぎわいを考えよう を開催しました！

**開催概要**

日 時 令和6年12月8日(日) 9:45~11:45  
会 場 岸町ふれあい館 3階 第5集会室

当日は、20代~70代の方まで幅広い世代の方が参加されました！

**プログラム**

- 新庁舎整備事業の概要、これまでの検討状況について
- レクチャー / 北区新庁舎にぎわい創出有識者会議 委員長 時間壮太氏  
『新しい庁舎について考えよう~みんなでつくるひと・まち・みらいとつながる庁舎~』
- テーブルワーク  
『私の王子での過ごし方を振り返ってみよう!』  
『新庁舎の低層部での理想の過ごし方を考えてみよう!』

**当日の様子**



レクチャーでは、時間委員長より、「世代や立場を超えた協働」や「居場所や舞台としての公共施設の在り方」等についてお話いただきました！



テーブルワークでは、日頃、誰と、どんな風に王子駅周辺で過ごしているのかを振り返りました。また、新しい庁舎ができたなら、日々の生活が変わるのか、どんな風に利用したいかイメージを膨らませ、次回ワークショップのウォーミングアップを行いました！



個人ワークの内容を、各テーブルや全体で発表していただきました。皆さんの一日の過ごし方を通じて、王子駅周辺の課題や新庁舎整備における留意点等、新たな気づきをいただきました！

貴重なご意見をいただきありがとうございました！

## わたしが エリプラで したいこと

- 氏名  
越部 伸一
- 所属等  
北区役所(新庁舎整備担当)
- エリプラに関わったきっかけ  
新庁舎で「にぎわい創出」
- 自己PR  
人と環境にやさしく、  
区民に開かれた 北区のシンボル

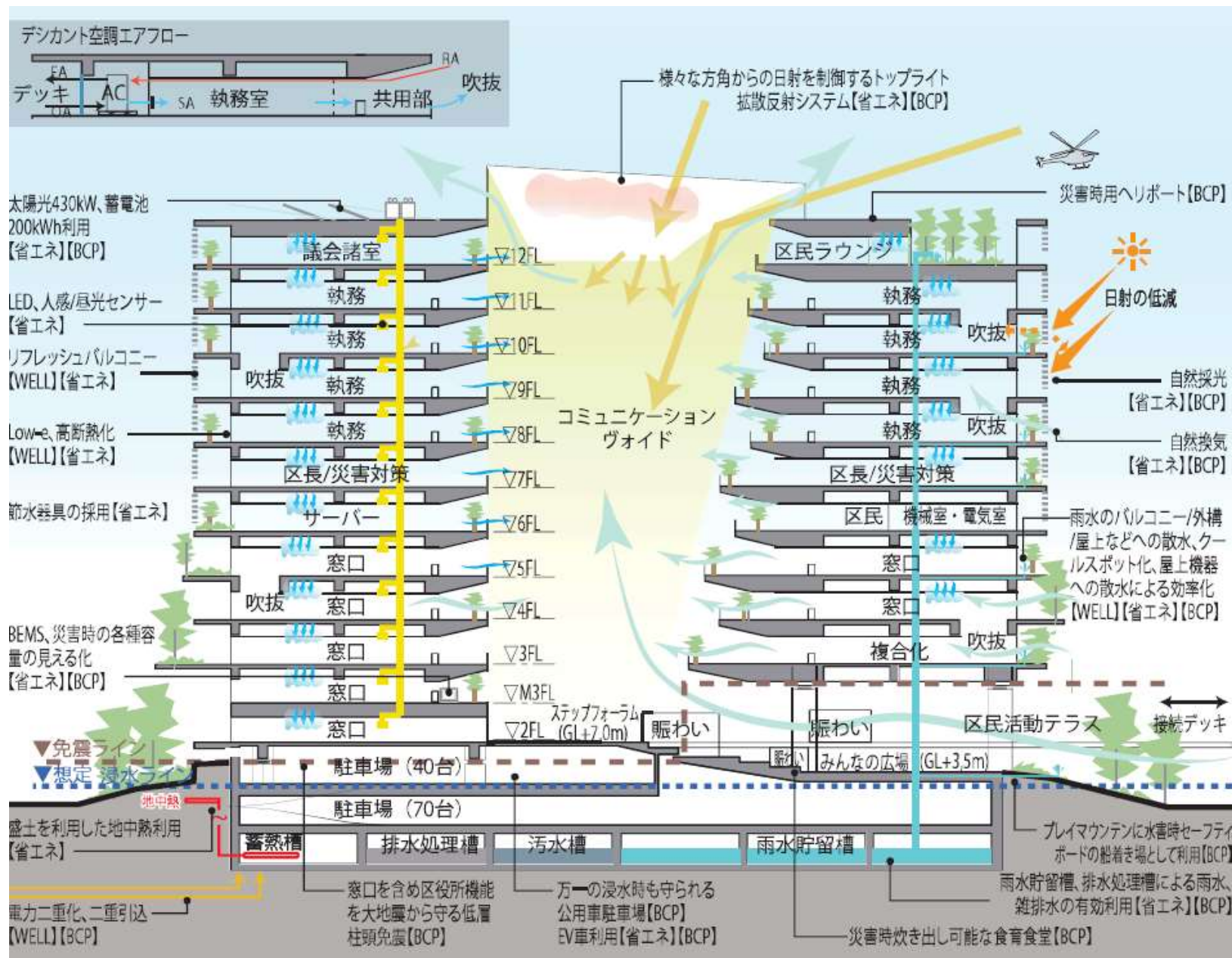
## 「きたくなる庁舎」

となることを目指します。



※設計者のプロポ時のイメージです。

## 2.2 防災拠点としての新庁舎の整備



※設計者のプロポ時のイメージです。

プロポーザル提案 (令和5年12月)