

悩みごとの相談を希望  
の方はこちら



詳しくはこちら

## こころと生き方・DV相談

☎ 03-3913-0163 (予約制)

DV、夫婦、親子関係、職場や学校でのハラスメントや人間関係等、生きていく上での悩みや問題の相談に応じます。

**対象 女性** 面接相談 45分 ※いずれも女性の専門  
電話相談 30分 相談員が対応

火曜日	毎週	10:00 ~ 16:45	6 枠
水曜日	第 1	15:00 ~ 19:45	5 枠
	第 2・4	13:00 ~ 17:45	5 枠
	第 3	10:00 ~ 19:45	7 枠
金曜日	第 1・3・5	10:00 ~ 15:45	5 枠
	土曜日	第 1・3	10:00 ~ 11:45
土曜日	第 2・4	10:00 ~ 15:45	5 枠
	日曜日	第 1・3	10:00 ~ 15:45

**対象 男性** 電話相談のみ 30分 ※男性の専門相談員  
が対応

木曜日	第 1	16:00 ~ 19:30	5 枠
土曜日	第 3	13:00 ~ 16:30	5 枠

## 女性のための

## LINE相談 ToU (トゥー)



詳しくはこちら

学校、仕事、子育て、家庭等に関する様々な悩みの相談に、LINEで応じます。

木曜日 毎週 18:00-21:00  
土曜日 毎週 18:00-21:00

※相談最終受付 20:30



友だち追加はこちら

専門的な相談を希望  
の方はこちら



詳しくはこちら

## 女性のための法律相談

☎ 03-3913-0163 (予約制)

離婚や相続、雇用・労働上のトラブル等、身の回りで起こる様々な問題の相談に女性弁護士が応じます。

土曜日 第1 9:30-11:45 4 枠  
木曜日 第3 17:00-19:15 4 枠  
※一回30分間。おひとり年度内2回までご利用可。  
※オンライン相談も可。

## にじいろ電話・法律相談



詳しくはこちら

性自認・性的指向などに関する悩みや、遺産相続・ハラスメント等、性的マイノリティに関する法律問題についての相談に応じます。ご本人だけでなく、家族・友人・先生等も利用できます。

## 電話相談

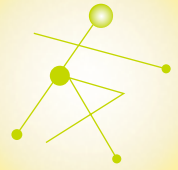
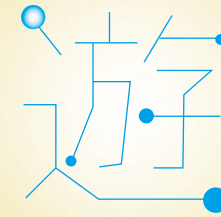
☎ 03-3913-0162 (予約不要)

土曜日 第1 14:00-17:00  
※一回20分間程度。  
※相談専門員が対応します。上記時間内にお電話ください。

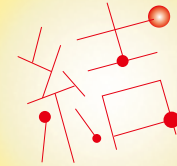
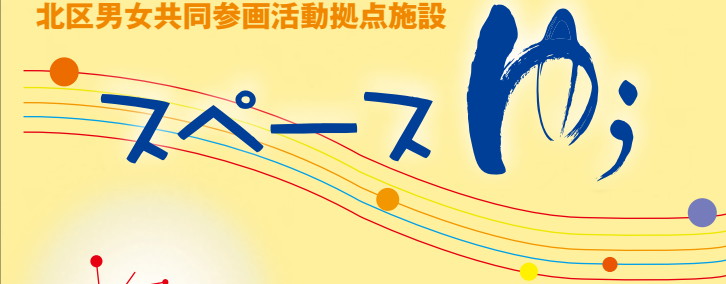
## 法律相談

☎ 03-3913-0163 (予約制)

日曜日 第4 10:00-11:30 2 枠  
※LGBTQ+の法律問題に詳しい弁護士が対応します。  
※一回35分間。おひとり年度内2回までご利用可。  
※オンライン相談も可。



## 北区男女共同参画活動拠点施設

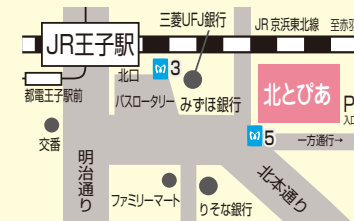


## スペースゆう (北区男女共同参画活動拠点施設)

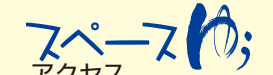
〒114-8503 東京都北区王子 1-11-1 北とぴあ 5 階  
TEL : 03-3913-0161



詳しくはこちら



## 北区男女共同参画活動拠点施設



アクセス  
・JR京浜東北線 王子駅  
北口より徒歩2分  
・東京メトロ南北線 王子駅  
5番出口直結  
・都電荒川線 王子駅前  
徒歩5分

# スペースゆうとは

スペースゆうは、男女共同参画に関する活動への支援、相談、情報提供、情報収集その他男女共同参画施策を推進するための拠点施設です。

## スペースゆうの機能

### 講座

- ・講座の企画・実施
- ・講座を通じて学び・出会い・暮らしの見直し

### 相談

- ・こころと生き方・DV相談
- ・女性のためのLINE相談 ToU(トゥー)
- ・女性のための法律相談
- ・にじいろ電話・法律相談

男女が共にいきいきと暮らせる地域社会をめざして

### 情報

- ・資料、図書の整備
- ・情報提供サービス

### 交流

- ・各団体、区民の間のネットワーク
- ・団体グループの育成

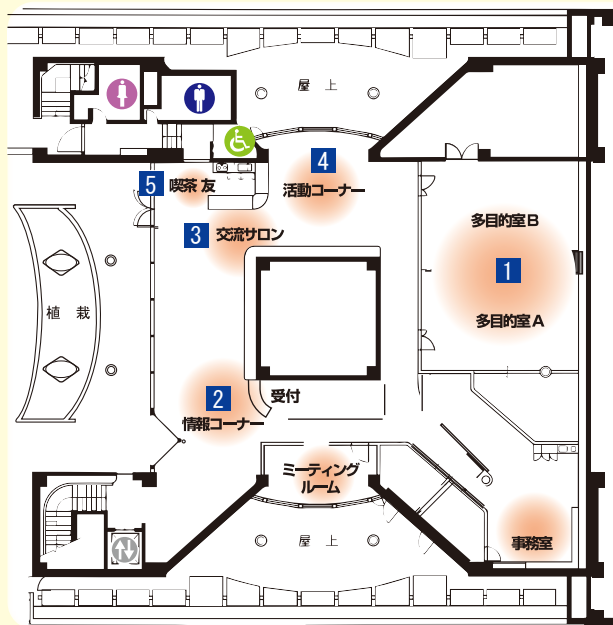
### 自立支援

地域で自分らしく生きつづけるため、就業や社会活動への参画など、男女のエンパワーメントや自主的なグループ活動を支援

## 施設案内

① 女子トイレ ② 男子トイレ ③ 車イス用トイレ ④ エレベーター

開館時間 9:00-21:00 (日曜日9:00-17:00)  
休館日 毎週月曜日、年末年始、祝日(月曜日が祝日の場合は、その翌日も休館)



### ① 多目的室 A・B (有料)

男女共同参画を推進するための学習会・講演会等に利用できます。

### ③ 交流サロン

少人数の打ち合わせや情報交換の場として利用できます。

### ② 情報コーナー

男女共同参画や多様性に関する図書・行政資料・DVD 等を借りることができます。

### ④ 活動コーナー

グループ活動や打ち合わせなどに利用できます。

### ⑤ 喫茶友

飲み物や軽食を販売しています。



多目的室



交流サロン & 情報コーナー

## 施設利用料金

多目的室 (A・B) のみ有料です。  
男女共同参画を推進する活動を行う場合に利用することができます。

施設名	定員	9時～12時	13時～17時	18時～21時
5階 多目的室A (49㎡)	30名	720円	1,120円	1,440円
多目的室B (51㎡)	30名	720円	1,120円	1,440円

(使用上の注意)

1. 多目的室A・Bは、一部屋としての利用も可能です。
2. 付帯設備については、別途料金がかかります。
3. ほかの利用者のご迷惑となるような活動をされている場合は、利用を制限させていただくことがあります。
4. 営利及び政治、宗教活動を目的とする場合は、利用できません。

## 施設利用申込方法

抽選会で利用申込みをしてください。

〈抽選会〉

場 所：多目的室 A・B

日 時：利用日の2か月前の日が属する月の初日  
午前10時～

※抽選会終了後は、随時受付をします(電話での予約はできません)

## 団体登録

団体登録をすると、多目的室A・Bを半額で利用できます。

### 登録の要件

活動目的	男女共同参画社会の実現を目指す目的であること。 ※営利及び政治、宗教活動を目的とする場合は、不可
構成員	5人以上でかつ過半数が北区在住、在勤もしくは在学していること
その他	公益活動の計画立案及び報告が出来ること。
必要書類	①団体登録申請書 ②会員規約 ③名簿