



ひがしじゅうじょうえきしゅうへん

東十条駅周辺まちづくりガイドライン

-こども向けわかりやすい^{ばん}版-

令和6年12月 ^{とうきょうと} ^{きたく} 東京都北区

ひがしじゅうじょうえきしゅうへん

「東十条駅周辺まちづくりガイドライン」とは

- 北区では、みなさんが住むまちをより良い場所とするために、様々な計画を作っています。
- 「まちづくりガイドライン」とは、みなさんの住むまちを良くするために、どのようなことをすべきか、まとめた本です。

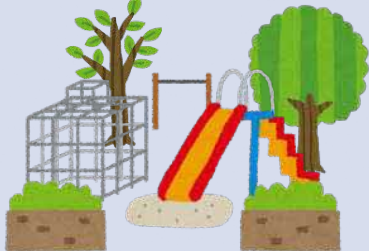
ある どうろ
歩きやすい道路



かじ つよ いえ
火事に強い家



みどり こうえん
緑がたくさんある公園



たの しょうてんがい
楽しい商店街



まちづくり
ガイドライン

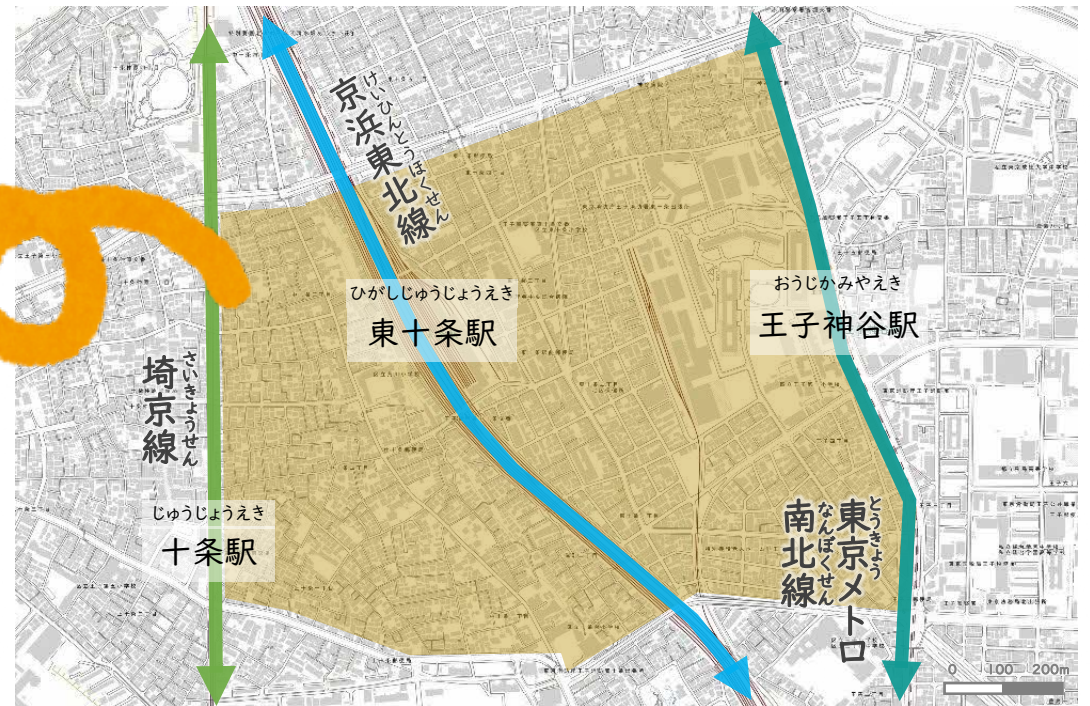
ひがしじゅうじょうえきしゅうへん
「東十条駅周辺まちづくりガイドライン」とは

- 今回、特に東十条駅の周りについて、今後どのようなまちとしていくか考え、
「まちづくりガイドライン」としてまとめることにしました。

ひがしじゅうじょうえきしゅうへん
東十条駅周辺
まちづくり
ガイドライン



■ : ガイドラインの範囲



ひがしじゅうじょうえきしゅうへん

東十条駅周辺の^よ良いところ

- にぎわいのある商店街^{しょうてんがい}



- 駅の近くに車が少なく歩きやすいこと^{えき くるま すく ある}



- 伝統的な地域の文化・お祭りがあること^{でんとうてき ちいき ぶんか まつ}



ひがしじゅうじょうえきしゅうへん

なお

東十条駅周辺で直してほしいところ

- さかみち きゅう いどう たいへん 坂道が急で、移動が大変なこと



- えき ちか すわ やす 駅の近くで、座ったり休んだり
ばしょ た できる場所が足りないこと



- ほこうしゃ じてんしゃ 歩行者と自転車がぶつかりそうで
あぶ じてんしゃ ある 危ないこと、自転車が歩くところにお
お 置かれていること



- ふる じゅうじょう せんきょう 古くなった十条こ線橋



- ひがしじゅうじょうえき くるま ちか 東十条駅に車やタクシーで近づけないこと

- き しばふ しぜん みどり た 木や芝生など、自然の緑が足りないこと

- まん いち こうずい お とき じゅんび た 万が一の洪水が起きた時の準備が足りないこと

ひがしじゅうじょうえきしゅうへん
東十条駅周辺が目指すまち

にぎわいがつながり だれにでも優しく

あんぜん ここち ひがしじゅうじょう
安全で心地よいまち 『東十条』

まちづくりのためにすべきこと

まちを 「つなぐ」	① <small>えき い</small> 駅に行きやすく、 <small>さか</small> 坂の上 <small>いどう</small> に移動しやすいまちをつくります。
	② <small>あんぜん ある</small> 安全に歩くことのできるまちをつくります。
	③ <small>でんどう</small> 電動キックボードや <small>でんどう</small> 電動カートなどでも移動でき、 <small>みどり ゆた</small> 緑が豊かなまちをつくります。
まちを 「まもる」	① <small>じしん かじ お</small> 地震や火事が起きた時に <small>あんぜん</small> 安全に逃げられる <small>どうろ</small> 道路をつくります。
	② <small>かじ お も ひろ</small> 火事が起きても燃え広がらないまちをつくります。
	③ <small>じしん こうずい お ひなん</small> 地震や洪水が起きても避難しやすいまちをつくります。
まちに 「つどう」	① <small>えき まわ</small> 駅の周りを、みんなで <small>つか</small> 使いやすい場所 <small>ばしょ</small> にします。
	② <small>しょうてんがい れきし たいせつ</small> にぎやかな商店街や、歴史を大切に <small>たいせつ</small> するまちをつくります。
	③ <small>あつま かいわ でき ばしょ みどり おお きゆうけい ばしょ</small> みんなが集まり、会話出来る場所や、緑が多く休憩できる場所をつくります。

ひがしじゅうじょうえき しょうらい

東十条駅の将来のイメージ

えきみなみぐち ひろばくうかん

• 駅南口の広場空間



みどり

• 緑・オープンスペース



ひがしじゅうじょうえき しょうらい

東十条駅の将来のイメージ

- じてんしゃ とお みち
• 自転車^{じてんしゃ}が通ることのできる道^{とおみち}



- しょうてんがい
• にぎわいのある商店街^{しょうてんがい}

