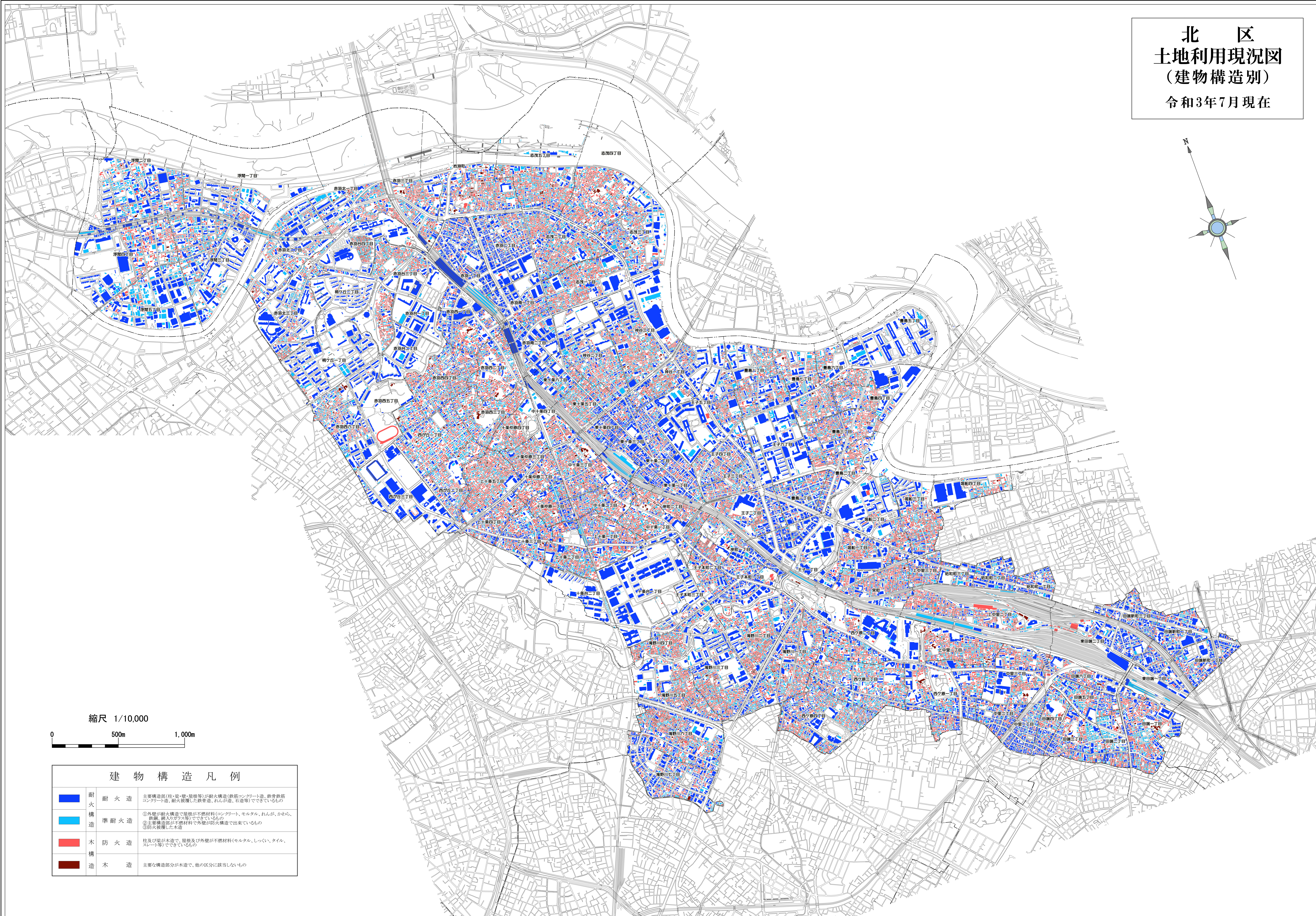
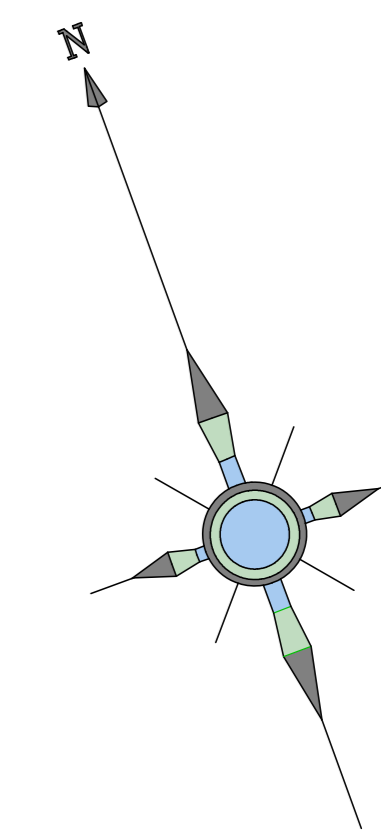


北区 土地利用現況図 (建物構造別)

令和3年7月現在



縮尺 1/10,000



建物構造凡例

	耐火造	主要構造部(柱・梁・壁・屋根等)が耐火構造(鉄筋コンクリート造、鉄骨鉄筋コンクリート造、耐火被覆した鉄骨造、れんが造、石造等)できているもの
	準耐火造	①外壁が耐火構造で屋根が不燃材料(コンクリート、モルタル、れんが、かわら、鉄鋼、鋼入りガラス等)できているもの ②主要構造部が不燃材料で外壁が防火構造で出来ているもの ③防火被覆した木造
	防火造	柱及び梁が木造で、屋根及び外壁が不燃材料(モルタル、しっくい、タイル、スレート等)できているもの
	木造	主要な構造部が木造で、他の区分に該当しないもの